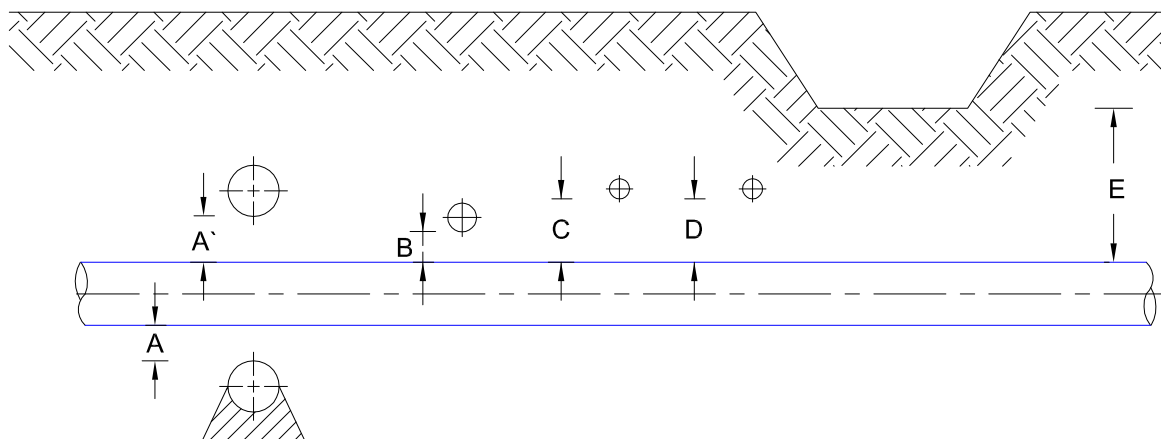
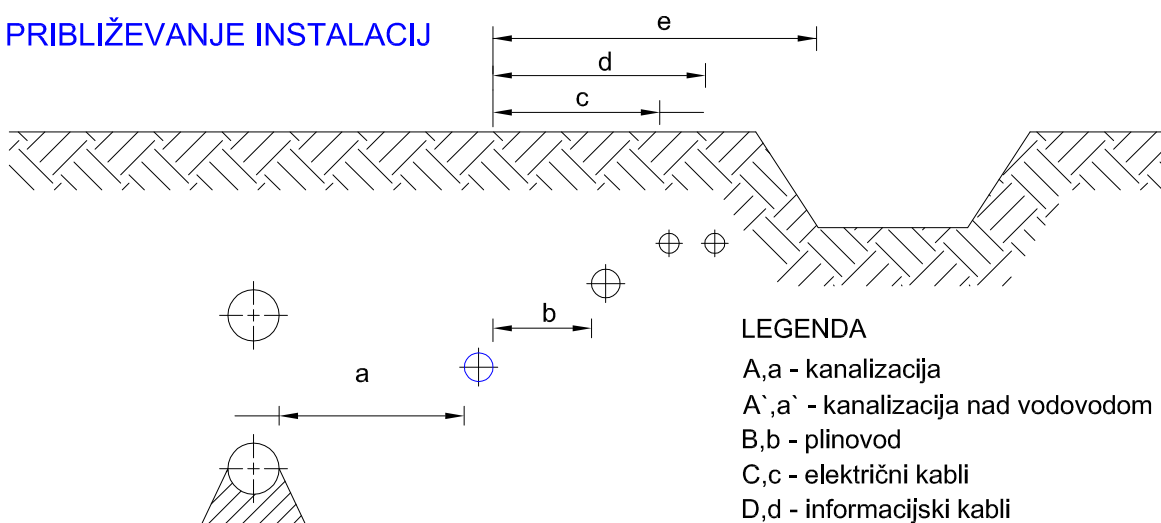


# SKICA KRIŽANJA IN PRIBLIŽEVANJA INSTALACIJ VODOVOD

## KRIŽANJE INSTALACIJ



## PRIBLIŽEVANJE INSTALACIJ



### LEGENDA

- A,a - kanalizacija
- A',a' - kanalizacija nad vodovodom
- B,b - plinovod
- C,c - električni kabli
- D,d - informacijski kabli
- E,e - jame in kanali

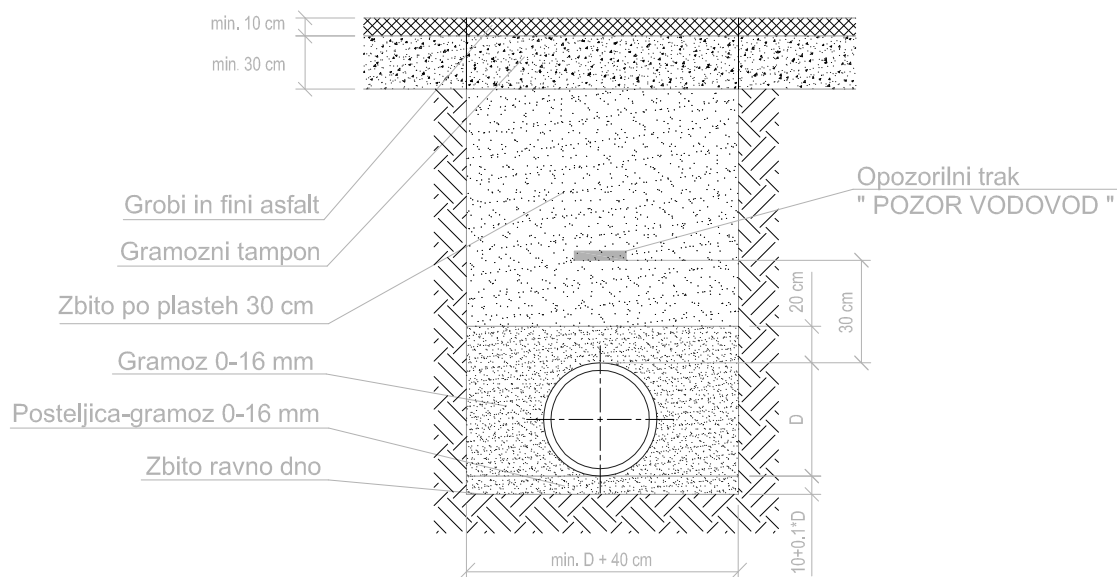
OBJEKT	Min. svetla razdalja (m)	
	Križanje	Približevanje
Vodovod pod kanalizacijo	0,3 + z. cev	0,4
Vodovod pod toplovodom	0,3 + z. cev	0,4
Vodovod pod plinovodom	0,5	0,4
Vodovod pod PTT kabli	0,5	0,4
Vodovod pod elektrokabli	0,5	0,4
Vodovod nad kanalizacijo (vodoprepustno zemljišče)	0,3 + z. cev	0,4
Vodovod nad kanalizacijo (vodoneprepustno zemlj.)	0,6; <0,6+z. c.	0,4
Vodovod nad toplovodom	0,4	0,4
Vodovod nad plinovodom	0,5	0,4
Vodovod nad PTT kabli	0,5	0,4
Vodovod nad elektrokabli	0,5	0,4
Vodovod od temeljev ali podzemnih objektov	–	1,5
Vodovod od greznic (vodoprepustno/vodoneprepus.)	–	5 / 7
Vodovod od dreves / okrasnega grmičevja	–	2 / 1

# DETAJL POLAGANJA CEVOVODA in ZASIPA

## STANDARDNO TEMELJENJE

### POLAGANJE CEVOVODA IN ZASIP

#### ASFALTNA POVRŠINA



### POLAGANJE CEVOVODA IN ZASIP

#### ZELENE POVRŠINE

